



PREFEITURA MUNICIPAL DE RONDOLÂNDIA
SECRETARIA MUNICIPAL DE OBRAS E SERVIÇOS PÚBLICOS
DEPARTAMENTO DE ENGENHARIA

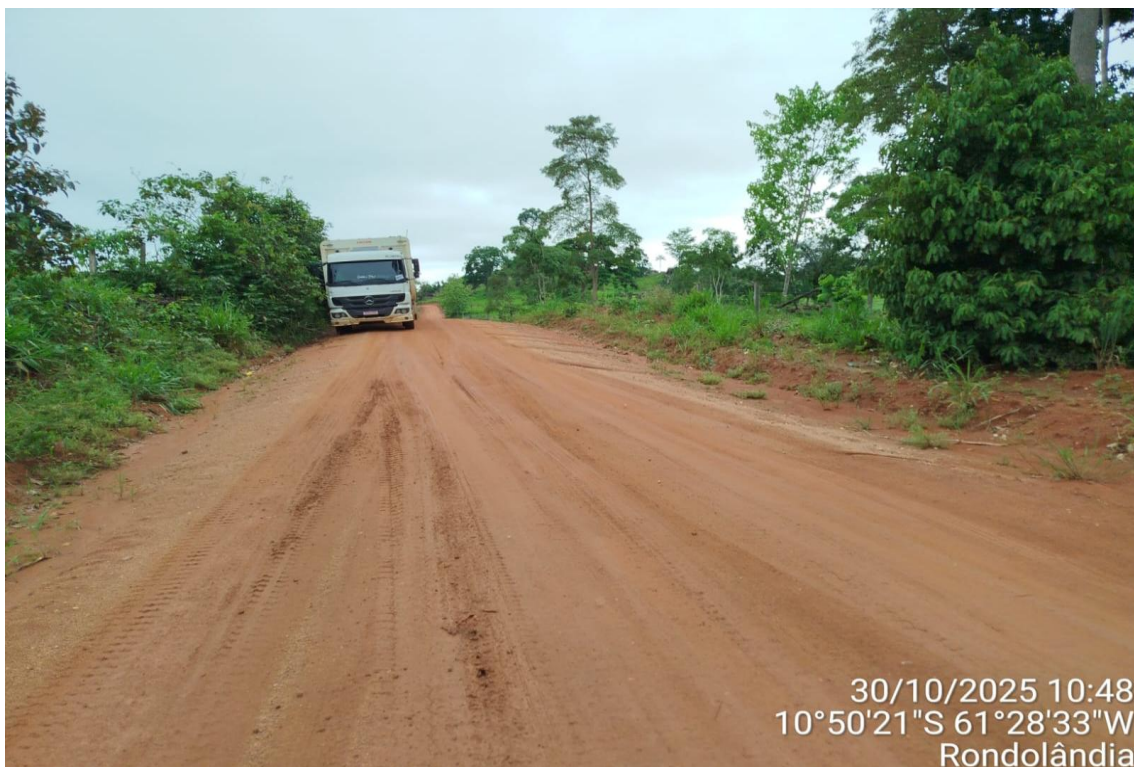
RELATÓRIO FOTOGRÁFICO

ESTRADA VICINAL LINHA 86 A SER PAVIMENTADA INÍCIO DA
PAVIMENTAÇÃO





PREFEITURA MUNICIPAL DE RONDOLÂNDIA
SECRETARIA MUNICIPAL DE OBRAS E SERVIÇOS PÚBLICOS
DEPARTAMENTO DE ENGENHARIA



04/11/2025



PREFEITURA MUNICIPAL DE RONDOLÂNDIA
SECRETARIA MUNICIPAL DE OBRAS E SERVIÇOS PÚBLICOS
DEPARTAMENTO DE ENGENHARIA





PREFEITURA MUNICIPAL DE RONDOLÂNDIA
SECRETARIA MUNICIPAL DE OBRAS E SERVIÇOS PÚBLICOS
DEPARTAMENTO DE ENGENHARIA





PREFEITURA MUNICIPAL DE RONDOLÂNDIA
SECRETARIA MUNICIPAL DE OBRAS E SERVIÇOS PÚBLICOS
DEPARTAMENTO DE ENGENHARIA





PREFEITURA MUNICIPAL DE RONDOLÂNDIA
SECRETARIA MUNICIPAL DE OBRAS E SERVIÇOS PÚBLICOS
DEPARTAMENTO DE ENGENHARIA





PREFEITURA MUNICIPAL DE RONDOLÂNDIA
SECRETARIA MUNICIPAL DE OBRAS E SERVIÇOS PÚBLICOS
DEPARTAMENTO DE ENGENHARIA



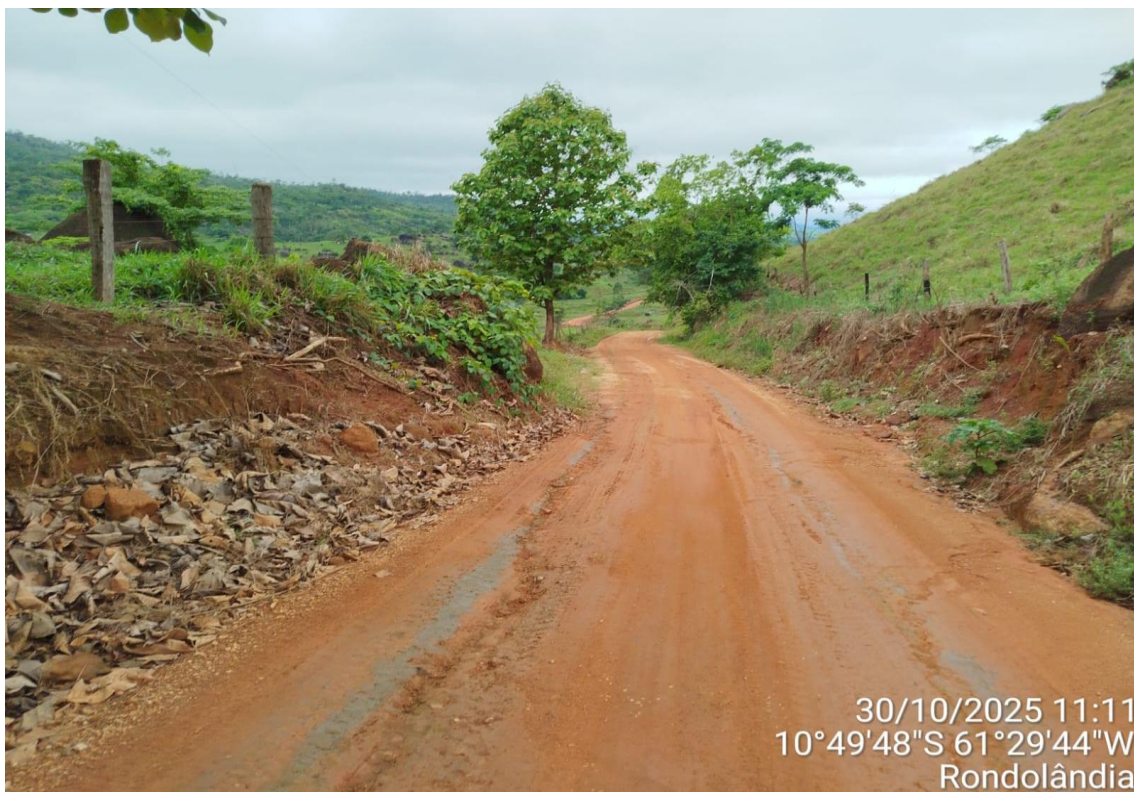


PREFEITURA MUNICIPAL DE RONDOLÂNDIA
SECRETARIA MUNICIPAL DE OBRAS E SERVIÇOS PÚBLICOS
DEPARTAMENTO DE ENGENHARIA





PREFEITURA MUNICIPAL DE RONDOLÂNDIA
SECRETARIA MUNICIPAL DE OBRAS E SERVIÇOS PÚBLICOS
DEPARTAMENTO DE ENGENHARIA





PREFEITURA MUNICIPAL DE RONDOLÂNDIA
SECRETARIA MUNICIPAL DE OBRAS E SERVIÇOS PÚBLICOS
DEPARTAMENTO DE ENGENHARIA



04/11/2025